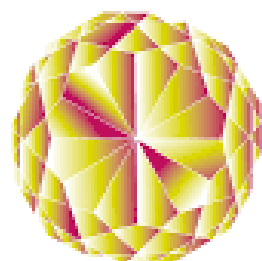


LLO EN PRACTORAAT GEPERSONALISEERD LEREN: EEN KIJKJE IN DE KEUKEN VAN VISTA

27 september 2022

Andrea Klaeijssen

Margot Felix



**Prac//
toraat**
gepersonaliseerd
leren



IN 30 MINUTEN:

- Visie en llo-voorbeelden VISTA college
- Visie, doel, werkwijze practoraat GPL, incl. voorbeeld van onderzoek



VISTA college en strategische visie...

“VISTA college biedt in **samenwerking** met bedrijven, maatschappelijke organisaties en gemeenten een **regionaal dekkend maatwerk aanbod** van kwalitatief hoogwaardig middelbaar beroepsonderwijs, cursussen en educatie dat **past bij iedere student, bij ieder bedrijf** en aansluit **bij de ontwikkeling van de (eu)regio.**”

Uit: Vizier, 2019



VISTA college en practoraten...

“VISTA college hecht belang aan het stimuleren van een onderzoekende houding in de organisatie, waarbij een **onderzoekende houding** ook gezien wordt als **evidence-informed werken** aan onderwijs(innovatie). VISTA college kiest voor practoraten als middel om het evidence-informed werken aan onderwijsinnovaties te versterken, vanuit de intentie dat dit VISTA college helpt uit te groeien tot de **lerende organisatie** die het wil zijn (cfr. Vizier, 2019).”

Uit: Meerjarenplan Practoraat Gepersonaliseerd Leren

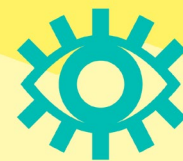


VISTA college en
pedagogisch-didactische
ambitie

“We gaan voor **gepersonaliseerd leren** met
ontwikkelingsgerichte begeleiding en **activerende
didactiek**, in nauwe verbinding met de **context** waarvoor
we opleiden: **#wijzienjou**.

Uit: Gaan voor Groei, 2022

Hoi!
Wij zien jou



vistacollege.nl



**Prac//
tooraat**
gepersonaliseerd
leren

LLO IN DE PRAKTIJK: TWEE VOORBEELDEN

Domein Zorg & Welzijn

VISTA FLEX+ en de onderwijsfabriek

Chemisch domein

Brightlands Chemelot Campus / CHILL / CoP

Anticiperend op:

- tekort aan personeel, in Limburg krimp, vergrijzing, ontgroening
- mismatch onderwijsaanbod en almaar veranderende arbeidsmarktvrage
- kloof tussen toekomstige arbeidsvraag en skills huidige beroepsbevolking



VISTA FLEX+ EN DE ONDERWIJSFABRIEK

Start op elk moment. Individueel opleidingsprogramma op basis van wensen van werkgever en kennis, ervaring en competenties van de werknemer. Diploma gericht, training, cursus, losse onderdelen van een opleiding. Bij FLEX+ voert de deelnemer eigen regie en is zelf verantwoordelijk voor de eigen studievoortgang en planning, onder begeleiding van studiecoaches.

- Individuele instroom zij-instroom, doorstroom, werkende
- Scholing op maat
- Flexibele instroom op elke gewenst moment van het jaar
- Geen vast lesrooster, wel contacturen met studiecoach
- Bepaling van het eigen regie studietempo
- Onderwijstrajecten op maat ontwikkelen, BBL principe
- MBO-certificaten
- Individueel, maar groepsinteractie door casussen
- Aanbod inmiddels via lintlessen en masterclasses
- Verantwoordelijkheid 80-20 leidt tot weinig uitval

<https://vistacollege.nl/bedrijfsopleidingen/opleidingen/zorg-welzijn/flex-plus>



- Verpleegkundige
- Verzorgende IG
- Apothekersassistent
- Doktersassistent
- Tandartsassistent
- Begeleider specifieke doelgroepen
- Persoonlijk begeleider gehandicaptenzorg
- Maatschappelijke zorg -persoonlijk begeleider specifieke doelgroepen
- Individuele zorg verlenen



COP COMMUNITY OF PRACTICE

ECOSYSTEEM VAN LEREND WERKEN EN WERKEND LEREN

Doorbreken zuilen initieel – post-initieel onderwijs

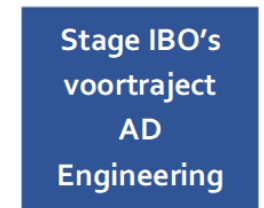
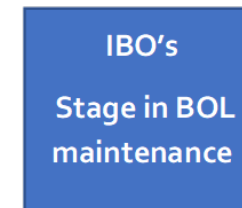
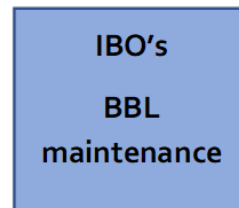
- Studenten mbo BOL, BBL en BOL-BBL, hbo duale/deeltijd of voltijdsopleiding (aankomende werknemers).
- Zij-instromers (aankomend werknemers).
- Upgraders (zittend personeel).

Doorbreken zuilen mbo-hbo

- Samenwerking mbo-hbo in lectoraten
Material Sciences – Engineering – Bio-Engineering
- Doorgaande lijn BBL modules naar AD Engineering

Chemelot talent Office, collectieve HR functie

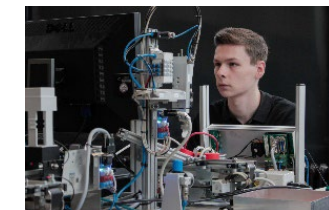
- Werving, selectie, matchen, opleiden zij-instromers



- De integrale real life beroepssituatie is het uitgangspunt van leren in Community for Development CfD en Community of Practice CoP
 - Leren in de contextrijke beroepspraktijk.
 - Leren van de beroepspraktijk.
 - Leren met de beroepspraktijk, van keten naar netwerk.



- Allround laborant
- Biologisch medisch analist
- Chemisch-fysisch analist
- Onboarding procesoperator A naar B
- Procesoperator B
- Operator C
- Training Meetkameroperator
- Bio-operator en Bio-engineer
- Cross-over Procestechiek-Maintenance
- Onboarding AD engineering
- Research instrumentenmaker
- Training Praktijkopleider
- Training communicatie
- Technicus Human technology Industrieel product ontwerper
- Eerste monteur service & onderhoud elektrotechniek en instrumentatie
- Eerste monteur service & onderhoud werktuigbouw
- Technicus service & onderhoud elektrotechniek en instrumentatie
- Technicus service & onderhoud werktuigbouw



CREATING VALUE AND PRACTICAL EVIDENCE VOOR LEREN, WERKEN EN INNOVEREN TEGELIJK

Curriculumvernieuwing: Flexibele en modulaire leer- en ontwikkelpaden; Generalistische en specialistische leer- en ontwikkelpaden; Maatwerk in leer- en onderwijsaanbod.

Nieuwe leervormen en methodieken voor getrapt, duaal, leerloopbaan, initieel en post-initieel leren, aangepaste student- en praktijkbegeleiding, niet alleen gericht op diploma's maar ook het registreren, ontwikkelen van kwaliteiten is het ontwikkelen en valideren van skills.

Leven Lang ontwikkelen: versneld opleiden, zijnstroom, upgrading, ombuigen niet succesvolle arbeidskrachten m.b.v. een validatiesysteem voor leervormen en skills.

Contextrijke infrastructuur: inspirerende leeromgevingen met vraaggericht LLO aanbod in en buiten VISTA samen met anderen.

Learning community: samenwerken met vmbo, hbo, netwerkvorming en kenniscirculatie.



PRACTORAAT GPL EN LLO?



“Nu investeren in leren leren, leren kiezen, leren werken en leren leven van studenten, helpt om hen toe te rusten op een leven lang ontwikkelen.”

PRACTORAAT GPL:

- **Begripsverheldering**

GPL is meer dan maatwerk alleen: zelfregie van de lerende middel en doel bij GPL

- **Evidence informed werken versterken**

Praktijkgericht onderzoek in teams naar pedagogisch-didactische kanten van GPL, stimuleren benutten kennisbronnen.

- **Vooralsnog focus op initiële opleidingen**

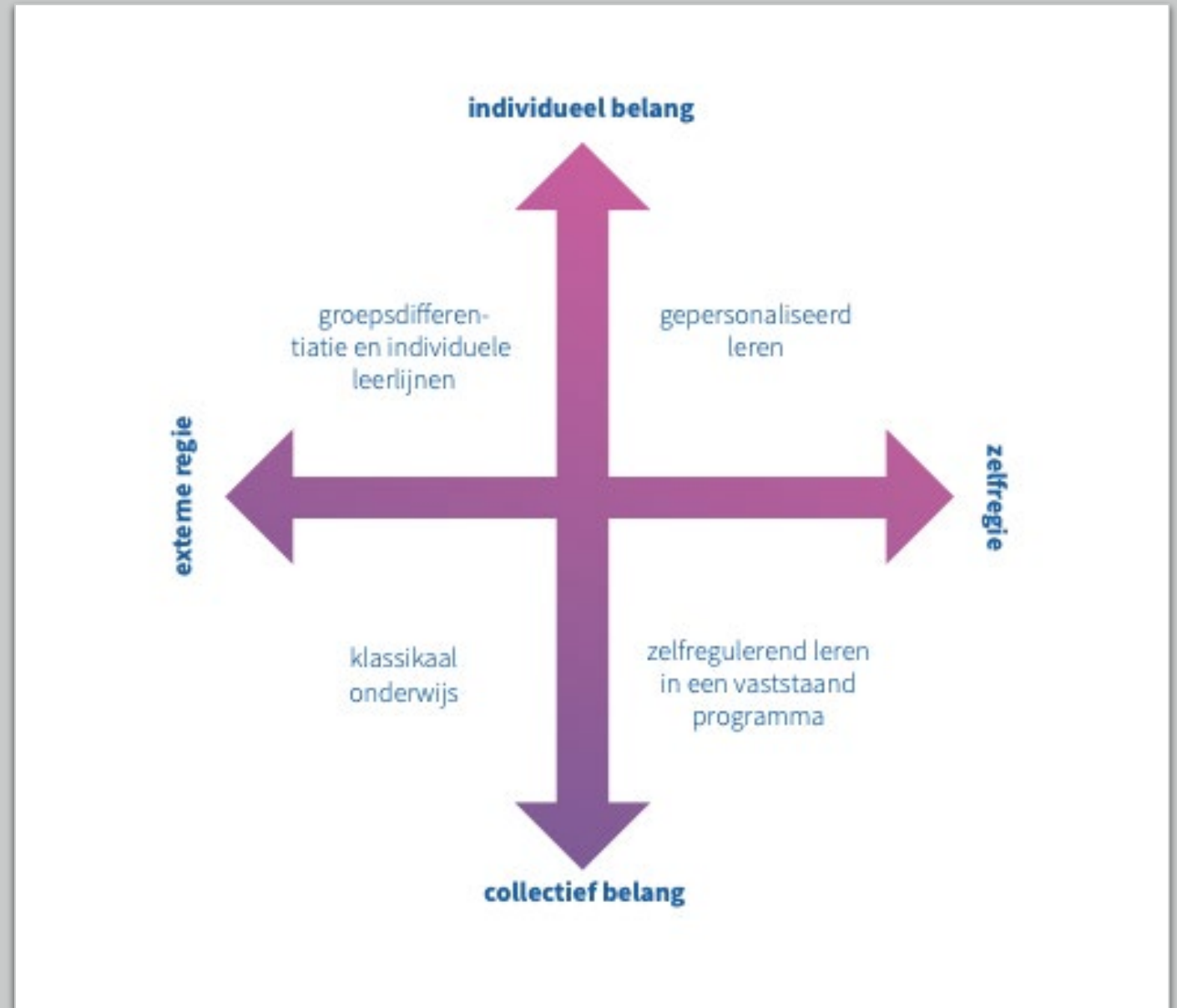
Aandacht voor ontwikkeling zelfregie in initiële opleidingen ook van belang voor verdere (leer)loopbaan en LLO

- **Onderzoekskring en kenniskring (i.o.)**

Onderwijskundig leiders als docent-onderzoekers

- **Interne en externe kennisdeling**

Work-in-progress...



*Dimensies van gepersonaliseerd leren
(Van Loon, Van der Neut, De Ries, & Kral, 2016)*

FLEXIBILISERING, MODULARISERING EN PRACTORAAT GPL

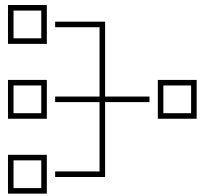
OP ZOEK NAAR EVIDENCE INFORMED ANTWOORDEN

LEREN VAN LITERATUURONDERZOEK

LITERATUURONDERZOEK NAAR FLEXIBILISERING/MODULARISERING IN HET (M)BO (2/3)

HOW:

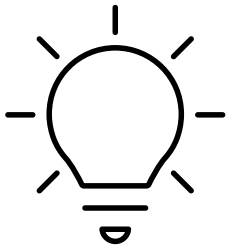
- samenwerking practoraat en PLG “flexibilisering/modularisering”
- systematische zoekstrategie



LITERATUURONDERZOEK NAAR FLEXIBILISERING/MODULARISERING IN HET (M)BO (3/3)

WHAT: enkele bevindingen

- nog weinig onderzoek in het mbo (*kansen voor practoraten?!*)
- voordelen voor student, opleiding en werkveld
- modularisering: risico's tav fragmentatie onderwijsinhoud en werklast administratieve processen
- o.a. communicatie en samenwerking, tijd, systemen die op orde zijn, voorbereiding en vaardigheden van studenten belangrijke succesfactoren





MEER WETEN?

ANDREA KLAEIJSSEN

Practor Gepersonaliseerd Leren VISTA College
a.klaijsen@vistacollege.nl

Margot Felix

Projectmanager CoP
m.felix@vistacollege.nl

